



SOESKA LIPA

## Lipa 12



POVRŠINA ZEMLJIŠČA:  
**501 m<sup>2</sup>**

NETO TLORISNA POVRŠINA:  
**154,7 m<sup>2</sup> - 170,4 m<sup>2</sup>**

Tlorisna površina je odvisna od želja kupca.

CENA:

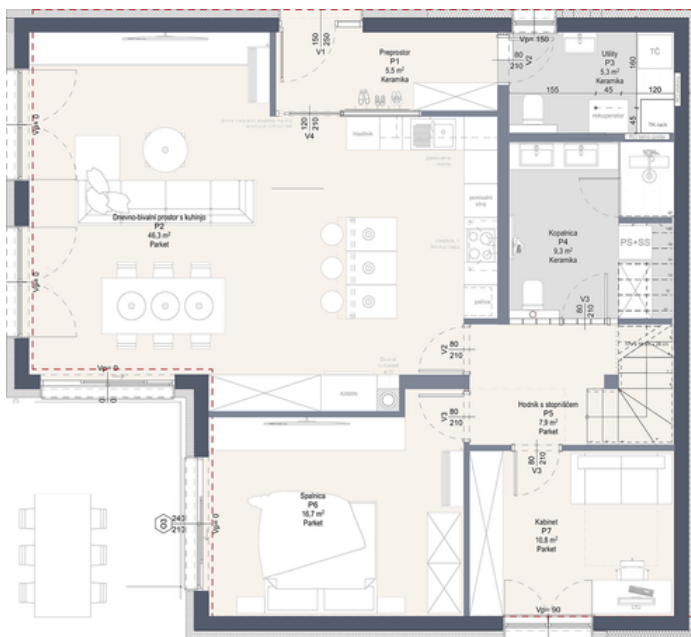
**267.313,68 €**

Cena z davkom\*

\*Cena objekta v III. gradbeni fazi vključuje delno končano zunanjo ureditev.  
Cena vključuje priključke za vodo, elektriko, telekomunikacije in kanalizacijo, brez vključenih kablov in števcov.  
Vrednost dokončanja komunalne infrastrukture, se poračuna na dan podpisa pogodbe.

# Funkcionalna tlorisna razporeditev

Hiše v tretji gradbeni fazi, odpirajo vrata prilagoditvam, ki vam omogočajo, da prostor oblikujete v popolni harmoniji z vašim edinstvenim življenjskim slogom in potrebami.



## TLORIS PRITLIČJA

- DNEVNO-BIVALNI PROSTOR S KUHINJO - 46,3 m<sup>2</sup>
- HODNIK S STOPNIŠČEM - 7,9 m<sup>2</sup>
- KABINET - 10,8 m<sup>2</sup>
- KOPALNICA - 9,3 m<sup>2</sup>
- PREDPROSTOR - 5,5 m<sup>2</sup>
- SPALNICA - 16,7 m<sup>2</sup>
- UTILITY - 5,3 m<sup>2</sup>
- SKUPNA POVRŠINA PROSTOROV: 101,8 m<sup>2</sup>



## TLORIS NADSTROPJA

- GARDEROBA - 46,3 m<sup>2</sup>
- HODNIK S STOPNIŠČEM - 13,3 m<sup>2</sup>
- KOPALNICA - 7,2 m<sup>2</sup>
- PRALNICA - 6,6 m<sup>2</sup>
- SOBA 1 - 13,6 m<sup>2</sup>
- SOBA 2 - 11,1 m<sup>2</sup>
- SPALNICA 10,7 m<sup>2</sup>
- SKUPNA POVRŠINA PROSTOROV: 68,6 m<sup>2</sup>





SOESKA LIPA

## Odlična lokacija

### Strateška geografska lega

Hrpelje-Kozina se nahaja na jugozahodu Slovenije, blizu italijanske meje. Ta lokacija omogoča enostaven dostop do večjih mest, kot so Ljubljana, Koper in Trst, ter ponuja odlične povezave z drugimi evropskimi destinacijami.



### Naravno in mirno okolje

Območje je znano po svoji čudoviti kraški pokrajini, ki nudi mirno in sproščujoče okolje. Idealno je za ljubitelje narave, saj ponuja številne možnosti za pohodništvo, kolesarjenje in raziskovanje naravnih znamenitosti, kot so Škocjanske jame.



### Razvita infrastruktura

Občina ima dobro razvito lokalno infrastrukturo, ki vključuje šole, trgovine, zdravstvene ustanove in druge javne storitve, kar prispeva k visoki kakovosti življenja za njene prebivalce.

### Blizu obale in gorskih površin

Lokacija je idealna za tiste, ki si želijo uživati tako v morju kot v gorah. Slovenska obala je oddaljena le kratek vožnje, prav tako pa so na dosegu roke tudi gorski kraji, kot je Notranjska.

### Gospodarski potencial in turizem

Zaradi svoje lokacije in naravne lepote je Hrpelje-Kozina privlačna za razvoj turizma in različne gospodarske dejavnosti. Ponuja odlične možnosti za investitorje in podjetnike, ki želijo izkoristiti potencial te regije.